

## Conditions d'entrée

En 3<sup>e</sup> année: avoir réussi une 2<sup>e</sup> année secondaire (A.O.A. ou A.O.B.) **OU** avoir suivi deux années secondaires \*, **OU** avoir 16 ans avant le 31 décembre de l'année en cours \*.

\* moyennant un avis favorable du Conseil d'admission.

En 4<sup>e</sup> année: avoir réussi un 3<sup>e</sup> année secondaire (A.O.A. ou A.O.B.).

## PROFIL DE L'ÉLÈVE

Gentille, sociable, serviable, se respectant et respectant les autres, tel est le profil souhaité de l'élève dans cette option.

De plus, pouvoir travailler en équipe et partager les tâches nécessaires à la vie d'un groupe nous semblent également des qualités indispensables.

## OBJECTIFS DE L'OPTION

Assurer une formation polyvalente, point d'appui pour l'enseignement professionnel du troisième degré.

## ETUDES ULTERIEURES

La réussite de la 4<sup>e</sup> professionnelle « Services Sociaux » (A.O.A) donne accès au 3<sup>e</sup> degré professionnel du secteur paramédical:

- Auxiliaire familial(e) et sanitaire (option que nous organisons)
- Puériculture

## SANCTIONS DES ETUDES

Certificat d'Enseignement Secondaire du Deuxième Degré (C.E.S.D.D.) si réussite d'une 4<sup>e</sup> année.

## OBJECTIFS DES COURS

### Education du consommateur

- Apprendre au jeune à devenir un consommateur lucide et responsable
- Le rendre capable de sélectionner ses besoins suivant ses moyens, de s'informer, de comparer les informations reçues, de connaître ses droits...

Thèmes: l'étiquetage, la publicité, le budget, les assurances, le crédit, l'épargne

### Education à la santé

\* Hygiène: assurer un bon équilibre de vie: hygiène corporelle, vestimentaire, hygiène de vie

\* Education nutritionnelle: apporter des connaissances de base suffisantes pour composer des repas équilibrés et s'alimenter correctement. Etude des familles d'aliments, des besoins alimentaires...

\* Puériculture:

- sensibiliser l'élève au rôle primordial de la famille dans le développement de l'enfant.
- Découvrir ce que signifie prendre soin d'un enfant : besoins d'hygiène, d'alimentation, de sommeil...

## Sciences naturelles

Mieux comprendre notre environnement quotidien.

Donner des bases scientifiques en:

- Chimie: la molécule, l'atome, la réaction chimique, les mélanges...
- Physique: la chaleur, le courant électrique, la lumière, la pression atmosphérique...
- Biologie: la cellule, les grandes fonctions de l'être humain: la digestion, la circulation... ; la peau...

### Domestication de l'énergie

Confronter la recherche de confort dans nos maisons avec le souci d'économie, de sécurité et d'hygiène.

Analyse de problèmes concrets rencontrés dans l'habitat: achat et utilisation d'appareils électroménagers, l'isolation, l'éclairage, la consommation d'eau, de gaz, d'électricité, la sécurité dans la maison

### Travaux pratiques

- Art culinaire : faire acquérir les techniques culinaires de base (cuisson à la vapeur, à l'étouffée, au four, la pâte brisée,...) et développer des habitudes d'hygiène.
- Maintenance: entretenir le linge (lecture de l'étiquetage, lessivage, repassage, détachage...). Organiser et réaliser des tâches domestiques diverses : choix des produits, du matériel...

### Expression orale

Entraîner à la communication orale d'émotions, de sensations, d'opinions. Développer des capacités à parler et à écouter.

### Enquêtes, visites, séminaires

Offrir un éclairage plus large aux autres cours par la visite de foires, d'expositions, d'institutions (Batibouw, Infor-Jeunes,...)

Permettre de prendre contact avec de futurs milieux professionnels (crèches, maisons de repos...)

**Inscriptions:**  
**Sur rendez-vous**

**Tél.: 02/648.10.70**

Notre école est située entre la place Flagey et l'avenue Louise.



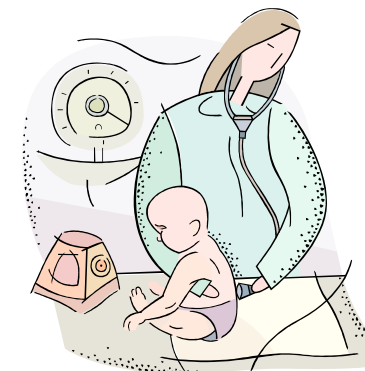
Elle est accessible par les bus et les trams suivants: **38-60-59-71-81-82-93-94**

## GRILLE-HORAIRE

	<b>3e</b>	<b>4e</b>
<b>A. <u>Formation commune</u></b>		
Education physique	2h	2h
Français et Form. humaine	3h	3h
Mathématique	2h	2h
Religion catholique	2h	2h
<b>B. <u>Formation optionnelle</u></b>		
Education à la santé	3h	3h
Education du consommateur	2h	2h
Education plastique	2h	2h
Enquêtes, visites, séminaires	2h	2h
Form. pratique: vie quotidienne	5h	5h
Français: expression orale	2h	2h
Sc. appl.: dom. de l'énergie	2h	2h
Sciences naturelles	2h	2h
<b>C. <u>Activités au choix</u></b>		
Langue moderne Néerlandais	2h	2h
Techniques d'occupat.des loisirs	2h	2h
Français : exp. or. et/ou écrite	1h	1h
Total:	34h	34h



**SERVICES  
SOCIAUX**



### 2e degré professionnel

**CS Saint Vincent de Paul  
Enfant Jésus  
Chaussée de Vleurgat 55  
1050 Bruxelles**

**Tél.: 02/ 648.10.70  
svpxl.be**